

Membrana con tecnologia dinamica



100% antivento

La nostra membrana è antivento in conformità con la norma DIN EN ISO 9237 per questo impedisce l'ingresso del vento e la fuoriuscita dell'aria calda che riscalda il corpo.



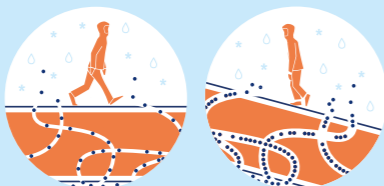
100% impermeabile

La nostra membrana ha una colonna d'acqua di oltre 45.000 mm. A titolo di confronto: La classe standard più alta della norma DIN EN 343 si raggiunge a partire da 1300 mm.



Molto durevole

Abbiamo deliberatamente evitato di dotare la nostra membrana di pori che potrebbero ostruirsi nel tempo. Di conseguenza, la nostra membrana mantiene la propria funzionalità a lungo.



Traspirabilità dinamica

Le catene molecolari idrofile dissipano il vapore acqueo verso l'esterno. L'effetto aumenta dinamicamente con l'aumento della temperatura o della differenza di umidità.

Conformi alla norma EN 20471

I laminati sono disponibili nei colori standard per gli indumenti di segnalazione ad alta visibilità (arancione fluorescente, giallo, rosso).

Conformi alla norma EN 343

I laminati sono conformi alle specifiche per gli indumenti protettivi contro le intemperie.

Adatti alla disinfezione

Idonei al lavaggio con agenti disinfettanti secondo RKI.

Lavabili fino al 60

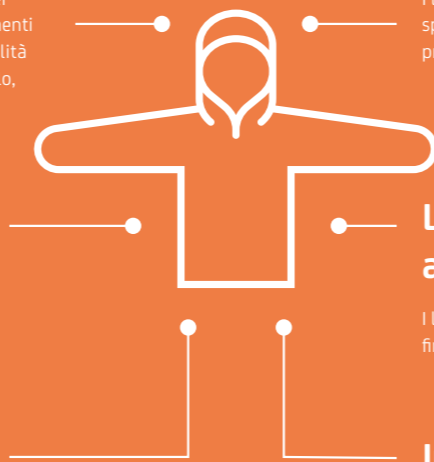
I laminati possono essere lavati fino a 60°C.

Repellenti

Virus, microrganismi e fluidi corporei non possono penetrare la nostra membrana compatta.

Impermeabili alla polvere

Grazie alla nostra membrana priva di pori i nostri laminati sono impermeabili anche alle particelle di polvere.



Segui il nostro percorso sostenibile:
www.sympatex.com



Congratulazioni,
hai tra le tue mani i tessuti Sympatex
per abbigliamento da lavoro.

sympatex®

Ri>Pensare alle prestazioni.
Insieme.



I nostri laminati per abbigliamento e calzature rispondono alle più elevate esigenze tecniche. I nostri materiali sono progettati per mantenere il corpo asciutto e regolare la temperatura e umidità. Sympatex offre una membrana e dei laminati che garantiscono un comfort ottimale in qualsiasi condizione climatica e attività fisica.

L'approccio sostenibile
ad una membrana altamente funzionale
e completamente riciclabile.

Pronti per l'ESPR

- Membrana al 25% a base biologica
- La membrana Sympatex è priva di pori che possono essere occlusi, di conseguenza le performance hanno una durata maggiore.
- Offriamo laminati fibra2fibra
- Utilizzo di materiali riciclati (90% di acqua in meno)
- La laminazione dei tessuti riduce al minimo la perdita di microfibre dannose per l'ambiente.

Trasparenza certificata

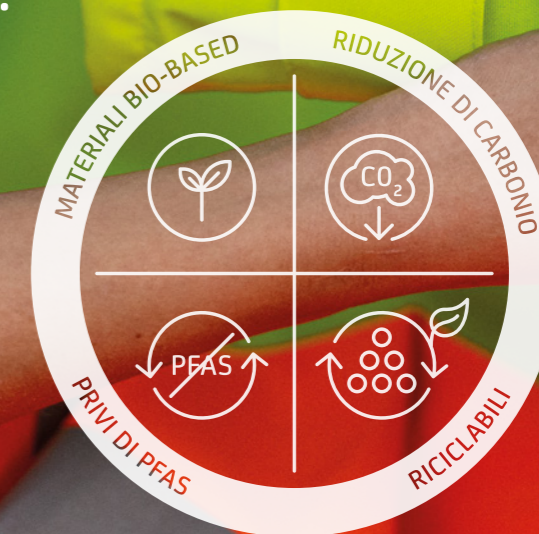
Siamo un'azienda che considera la sostenibilità come parte del suo DNA. Per noi è estremamente importante che i nostri sforzi siano costantemente controllati e certificati. In questo modo possiamo offrire ai nostri clienti maggiore trasparenza e sicurezza.

Azioni responsabili

- Conforme ai CAM
- Monomateriale: 100% riciclabile
- Senza PTFE e PFAS
- I tessuti laminati Sympatex sono privi di sostanze inquinanti e pertanto innocui per l'uomo e la natura



Vogliamo massimizzare la nostra sostenibilità.
Ogni giorno un passo alla volta.
Insieme.



La nostra missione è quella di ridurre il nostro impatto ambientale; quindi, lavoriamo costantemente per ridurre le nostre emissioni di CO2 e compensiamo la nostra impronta di carbonio. Non scendiamo mai a compromessi sulla qualità; i nostri materiali sono privi di PFAS e offrono prestazioni di alto livello tecnico. I nostri laminati sono progettati per rispettare l'ambiente e allo stesso tempo fornire durata e comfort a chi li indossa.