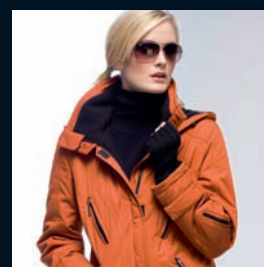
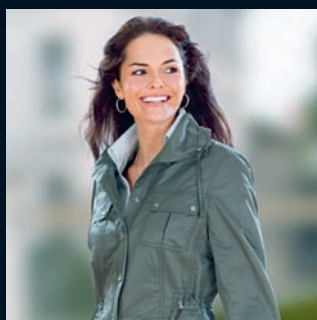
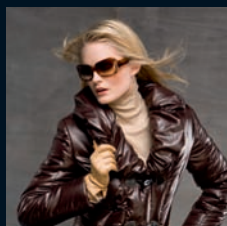


Scenergy®

BY SYMPATEX

Top-Qualität für Top-Marken
Top-quality for top-brands



Hightech-Membran- und Laminatlösungen aus der Sympatex-Familie
Hightech membrane and laminate solutions from Sympatex

Funktionalität und Vielfalt: Das kann Scenergy.

- Scenergy bietet Hightech-Funktionsprodukte aus dem Hause Sympatex für hochwertige Eigenmarken aus Handel und Industrie.
- Mode und Bekleidung mit Scenergy bieten einen starken Mehrwert zu einem unschlagbaren Preis-Leistungs-Verhältnis.
- Die Scenergy-Membran ist in Damen-, Herren- und Kinderbekleidung sowie Schuhen und bei Accessoires einsetzbar.
- Dank ihrer extremen Dehnfähigkeit von bis zu 300 % und der sehr dünnen Materialstärke (ab 5 µm) bietet die Membran hervorragende Einsatzmöglichkeiten in nahezu allen modischen Bereichen.

Functionality and variety united: that's Scenergy.

- Scenergy offers high-tech functional Sympatex products for high-quality own-name brands in the retail and industry sectors.
- Fashion and clothing featuring Scenergy technology offer impressive added value at unbeatable value for money.
- The Scenergy-membrane can be used in women's, men's and children's clothing, as well as in footwear and accessories.
- Exceptionally elastic – up to 300 % stretch – and ultrathin (as little as 5 µm), the membrane opens up outstanding new possibilities in virtually all areas of fashion clothing.

Scenergy[®]
BY SYMPATEX

Scenergy[®]
BY SYMPATEX

Webetiketten/Woven label 30 x 100 mm

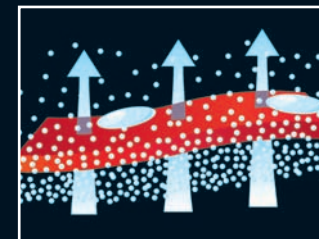
12 x 40 mm

Produkt und Technik: So funktioniert Scenergy.

- Scenergy ist ein Copolymer aus wasserabweisendem Polyester und wasserdampfdurchlässigem Polyether.
- Je höher der Temperatur- und Feuchtigkeitsunterschied zwischen den Membran-seiten ist, desto mehr Feuchtigkeit wird von innen nach außen transportiert.
- Der Wasserdampfdurchgangswiderstand wird in Ret gemessen. Je niedriger der Ret-Wert ist, desto atmungsaktiver ist die Membran. Ret 20 gilt als nicht atmungsaktiv, unter Ret 6 gilt eine Membran als extrem atmungsaktiv. Unabhängige Prüflabors bescheinigen Scenergy den sensationellen Ret-Wert von 1,5.
- Die Scenergy-Membran erreicht eine Wassersäule von 10 m und entsprechend mehr in Verbindung mit Laminaten.
- Die Scenergy-Membran ist dünner, leistungsfähiger, dehnbarer und strapazierfähiger als viele Konkurrenzprodukte. Dank ihrer kompakt-hydrophilen, porenlosen Oberfläche kann sie nicht verstopfen. Dies gewährleistet eine konstante, optimale Atmungsaktivität bei herausragender Wind- und Wasserdichtigkeit.

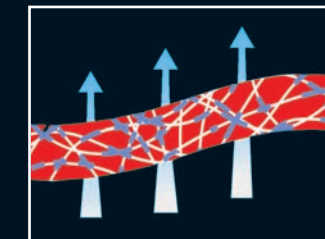
Product and technology: how Scenergy works.

- Scenergy is a copolymer made of polyester, which repels water, and polyether, which is permeable to water vapour.
- The greater the difference in temperature and moisture between the two sides of the membrane, the greater the volume of moisture transported from the inside to the outside.
- Resistance to evaporating heat transfer is measured in Ret. The lower the Ret value, the more breathable the membrane. While Ret 20 indicates that a membrane is not breathable, values below Ret 6 indicate that it is extremely breathable. Independent laboratory tests have confirmed that Scenergy has a sensationally low Ret of 1.5.
- The Scenergy-membrane can withstand a water column of 10,000 mm – and even more when combined with laminates.
- The Scenergy-membrane is thinner, lighter, more stretchable and more durable than many competing products. Thanks to its compact hydrophilic and non-porous surface, it cannot get blocked. This in turn ensures constant, optimum breathability with outstanding protection from wind and water.



Feuchtigkeitstransport durch die porenlose, hydrophile Scenergy-Membran

Moisture transport through the poreless, hydrophilic Scenergy-membrane



Scenergy besteht aus einem Copolymer: aus Polyester (wasserabweisende Wirkung) und Polyether (wasserdampfdurchlassende Wirkung; in der Grafik blau). Polyether sorgt damit für den Transport von Wasserdampf nach außen.

Scenergy consists of a copolymer composed of polyester (waterproof, shown in red) and polyether (hydrophilic, shown in white). The polyether ensures that the water vapour (shown in blue) is transported outwards.

Scenergy[®]
BY SYMPATEX

Das eingesetzte leistungsfähige Funktionsmaterial verfügt über die bewährten Sympatex Eigenschaften.

The high-performance functional material used in this product features the tried and tested Sympatex properties.

Fonctionnel et résistant, le matériau utilisé dispose des propriétés reconnues de Sympatex.

wasserdicht
waterproof
imperméable

winddicht
windproof
coupe-vent

atmungsaktiv
breathable
respirable

Scenergy[®]
BY SYMPATEX

Scenergy Hangtag

55 x 145 mm

Körper und Natur: So schützt Scenergy.

- Die Scenergy-Membran besteht aus voll recycelbarem Polyetherester. Das macht sie zu einem absolut allergenfreien, hautfreundlichen und ökologischen Produkt.
- Sie erfüllt den Öko-Tex Standard 100 und ist nach den strengen Richtlinien des Schweizer Ökolabels bluesign® zertifiziert. Sie bietet ein Maximum an Schadstofffreiheit und hinterlässt keine giftigen Rückstände in der Umwelt.

Body and nature: Scenergy protects

- The Scenergy-membrane is made of fully recyclable polyetherester. This means that it is completely non-allergenic and kind to both the wearer's skin and the environment.
- It meets the Oeko-Tex Standard 100 and is certified in accordance with the strict guidelines of Swiss ecological label bluesign®. This means that it offers maximum freedom from pollutants and does not leave behind any toxic residue when broken down.



Kontakt:
Sympatex Technologies GmbH
Feringastrasse 7a
85774 Unterföhring
Germany
+49 (0) 89 94 00 58 0
info@sympatex.com
www.sympatex.com

Bildmaterial zur Verfügung gestellt von:
Busch Fashion GmbH, 48703 Stadtlohn
Kirsten Mode-Design GmbH & Co. KG, 45891 Gelsenkirchen